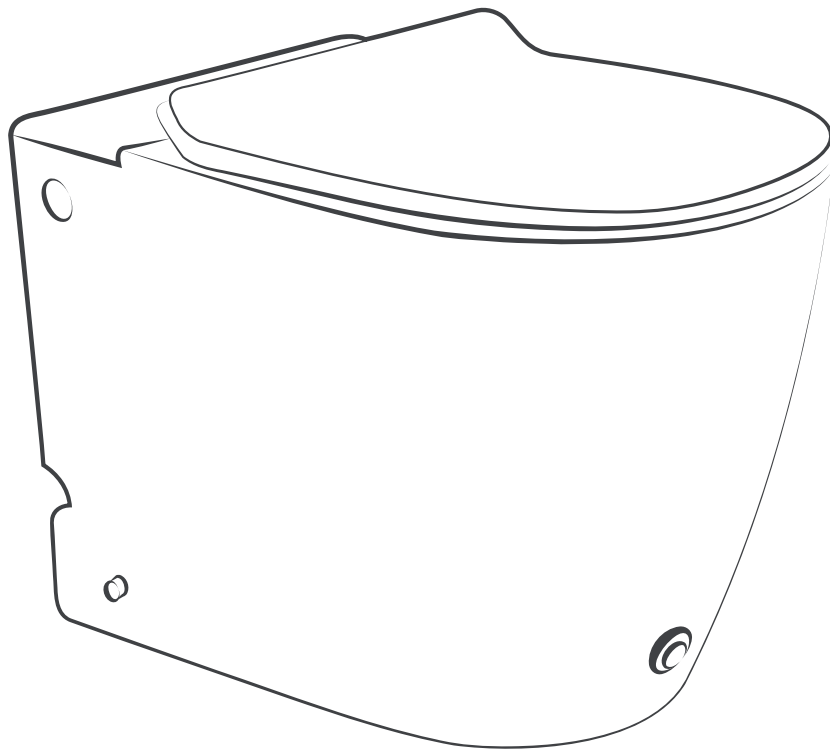


# FossilNatura



Inodoro compacto Enzo

**MANUAL DE INSTALACIÓN**

## CONSEJOS

---

Fossil Natura S.L.U. no se responsabiliza de los daños originados por el almacenamiento provisional o el transporte inadecuados, por tanto:

- Transporte el inodoro únicamente dentro del embalaje y evite cargas inadecuadas.
- La instalación deberá efectuarse por un técnico autorizado especialista en inodoros.
- Con el fin de asegurar una buena instalación, las fases de trabajo deberán realizarse respetando los tiempos de trabajo.

## AVISO IMPORTANTE

---


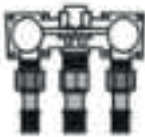






Antes de la instalación, mida el flujo y la presión del agua, deberá ser de 1 Bar.

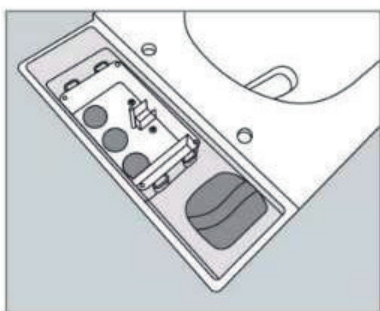
Abra la llave hasta que no pueda liberar más agua.

Si puede liberar más de 5 litros de agua en 15 segundos, cumple con el estándar.

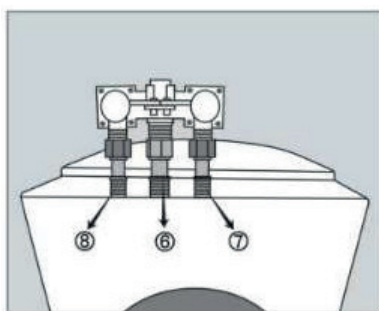
**Nota:** Si el flujo y la presión del agua no son suficientes, el desaguado podrá ser insuficiente.

## INSTALACIÓN DE LAS PIEZAS

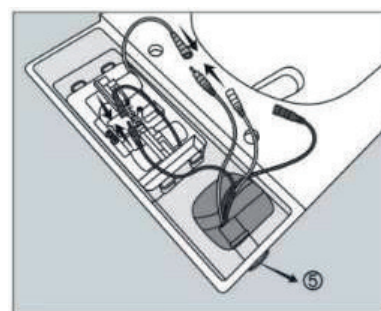
| Orden de instalación | ①   | ②   | ③   | ④   |
|----------------------|---|---|---|---|
| Accesorios           |  |  |   |  |
| Orden de instalación | ⑤   | ⑥   | ⑦   | ⑧   |
| Accesorios           |  |  |  |  |



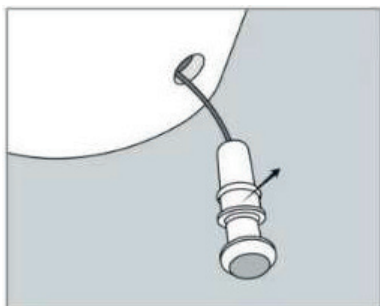
1. Atornille la caja blanca para fijarla al inodoro, como se muestra en la imagen.



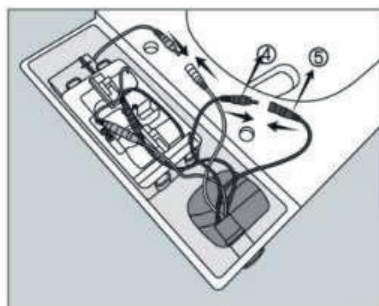
2. Instale la tubería de salida inferior a la izquierda, la tubería de entrada en el medio y la tubería de salida superior a la derecha.



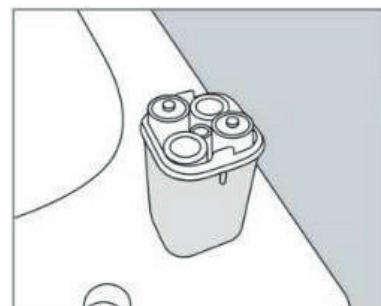
3. Inserte los conectores rojo y negro del sensor de mano.



4. Monte el sensor de pie en el agujero pequeño en la parte frontal inferior.

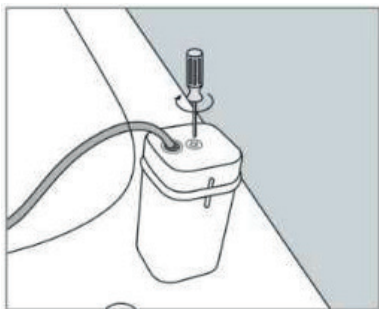


5. Conecte los cables del sensor de pie al sensor de mano y la batería al sensor de mano.

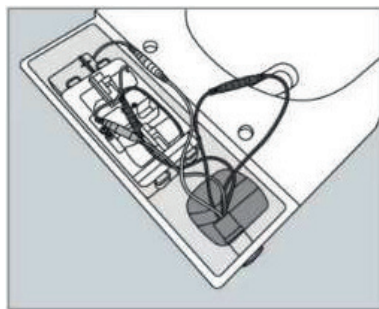


6. Coloque cuatro baterías AA en el tanque de baterías, asegurando la correcta orientación de los polos positivo y negativo.

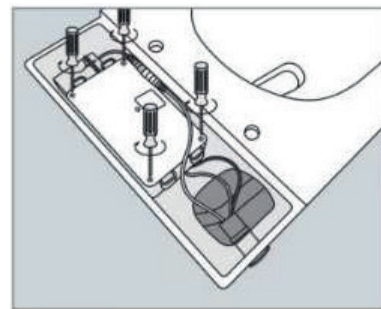
## INSTALACIÓN DE LAS PIEZAS



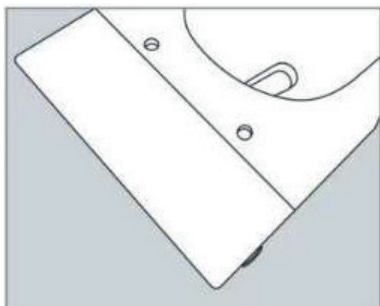
7. Después de instalar la batería, atornille la tapa de la caja de baterías.



8. Coloque los dos cables de la válvula dentro de la caja blanca, y la caja de batería puede colocarse en el lado izquierdo o derecho del espacio de instalación.

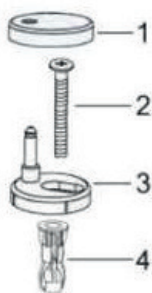


9. Atornille la tapa de la caja de la válvula.

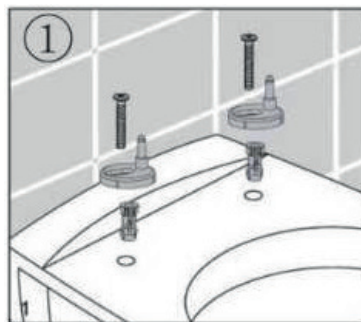


10. Coloque la tapa de cerámica.

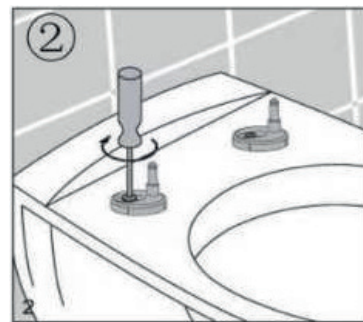
## INSTALACIÓN DE LA TAPA



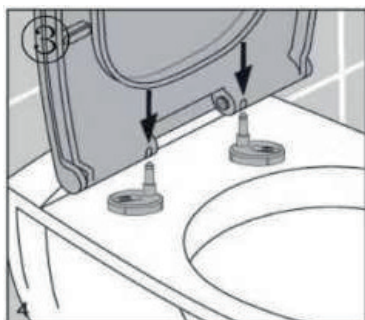
1. Ensamble las piezas de la tapa tal cual se ve en la imagen.



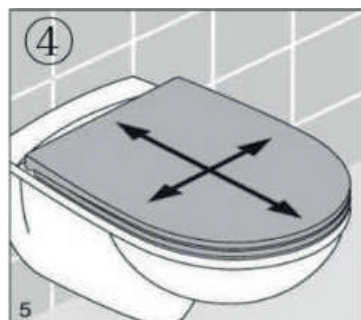
2. Coloque las piezas en la taza del inodoro.



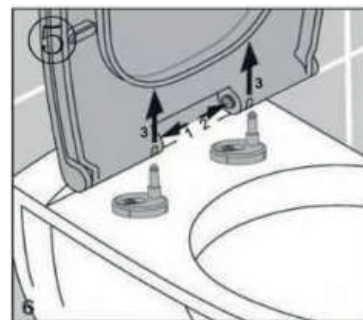
3. Atornille los herrajes.



4. Coloque la tapa haciendo un poco de presión.

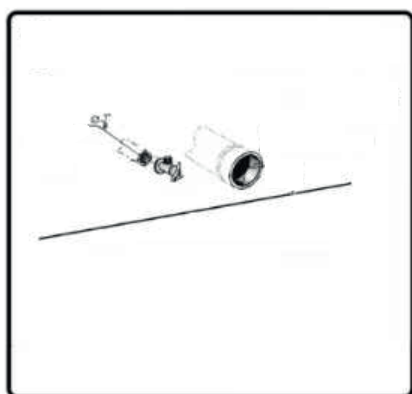


5. Asegúrese de que la tapa esté bien alineada con la taza.

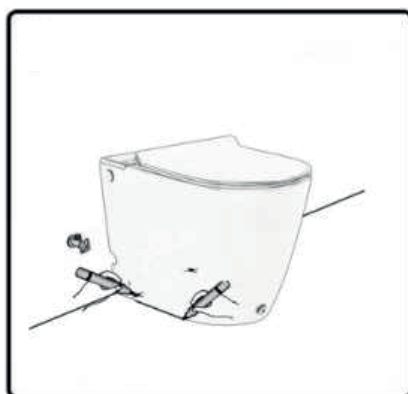


6. Puede desacoplar la tapa presionando dos botones en el interior de la tapa, como se ve en la imagen.

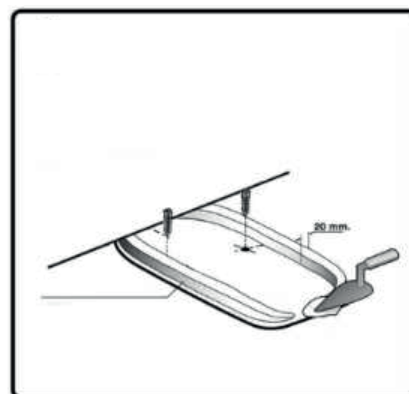
# INSTALACIÓN DEL INODORO



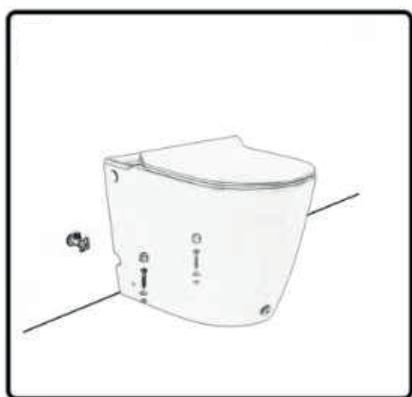
1. Coloque el tubo de drenaje y el tubo de alimentación en agua como se indica.



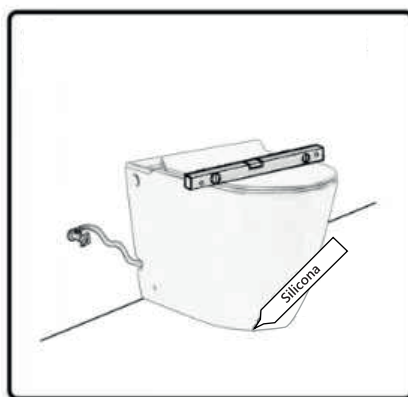
2. Marque la posición del inodoro en suelo y pared.



3. Coloque los tacos de fijación en el suelo.



5. Fije el inodoro y apriete los pernos.



6. Compruebe que el inodoro está en posición correcta y selle con silicona.

# FossilNatura

**FOSSIL NATURA S.L.U.**

Pol Industrial Fortuna, Calle Júpiter 2.  
30620, Fortuna (Murcia), España.